

all work is done in processes
and all processes exhibit variation
Deming

**Anforderungsprofil an eine elektronische Dokumentation
aus Sicht der Prozess- und Ressourcensteuerung**

Tagung vom 17. September 2009
„Ansprüche an
elektronische Dokumentationssysteme
aus Sicht des Pflegeprozesses“

LEP Curanovis

Care Management

Risiko

© Curanovis Knoth September 2009

Care Management

Vorbemerkungen

- ◆ Im Primärprozess werden viele Daten produziert
- ◆ Die Datenproduktion übertrifft – in unserer Erfahrung – die Datennutzung bei weitem
 - Es werden mehr Daten erhoben, als notwendig sind
 - Relevante Daten werden nicht / nur teilweise genutzt
 - Datenquellen sind (zu) wenig bekannt
 - Der Zugriff auf die Daten ist erschwert
 - Der Umgang mit den Daten ist nicht geübt

© Curanovis Knoth September 2009

Care Management

Care Management

Pflegeprozess – das Potential

LEP Curanovis

Care Management

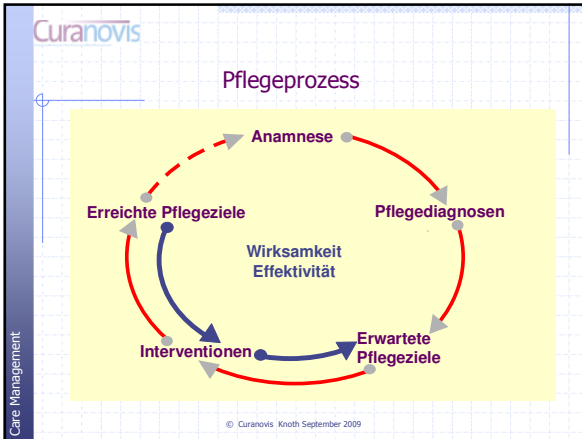
Der Pflegeprozess

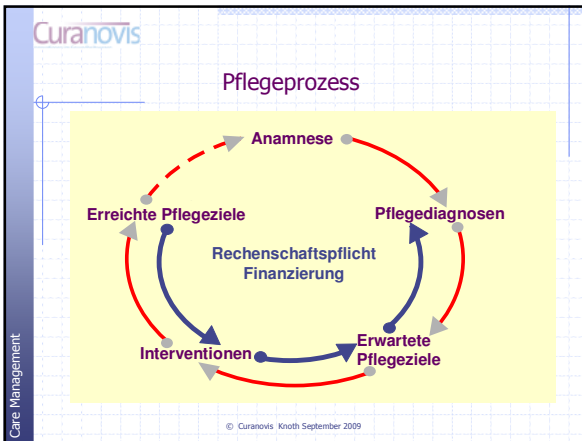
© Curanovis Knoth September 2009

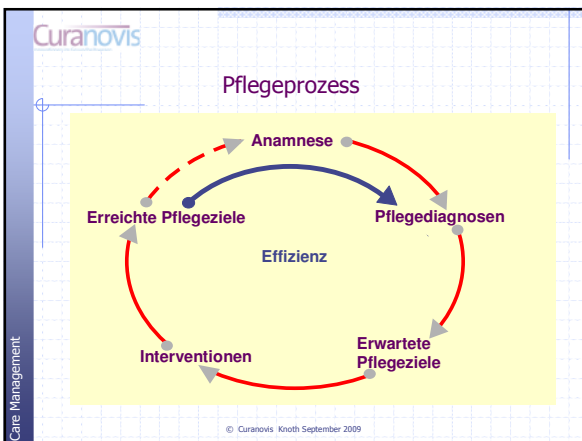
Care Management

Pflegeprozess

© Curanovis Knoth September 2009







Care Management

Behandlungsprozess – Abbild des Primärprozesses

LEP Curanovis

Care Management

Curanovis

Krankheits-, Heilungsprozess vis à vis von Behandlungs- und Dienstleistungsprozess

© Curanovis Knoth September 2009

Care Management

Curanovis

Interprofessioneller Behandlungsprozess

© Curanovis Knoth September 2009

Care Management

Grade Mix – Personalmanagement im Primärprozess

LEP Curanovis

Curanovis

Einflussfaktoren auf den GradeMix

Anamnese
Pflegerdiagnosen
Erwartete Pflegeziele
Interventionen
Erreichte Pflegeziele

**Stabilität
Risiko
Ausbildung/Erfahrung**

© Curanovis Knoth September 2009

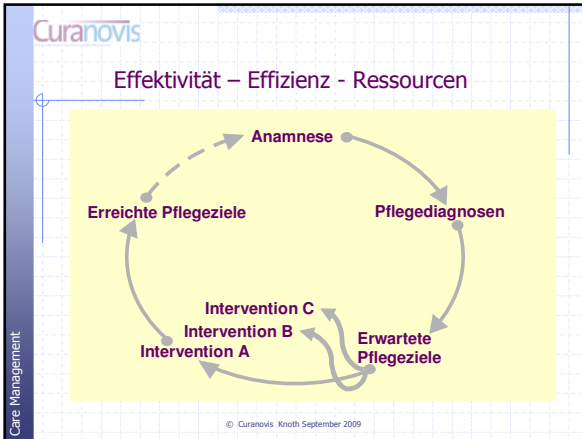
Curanovis

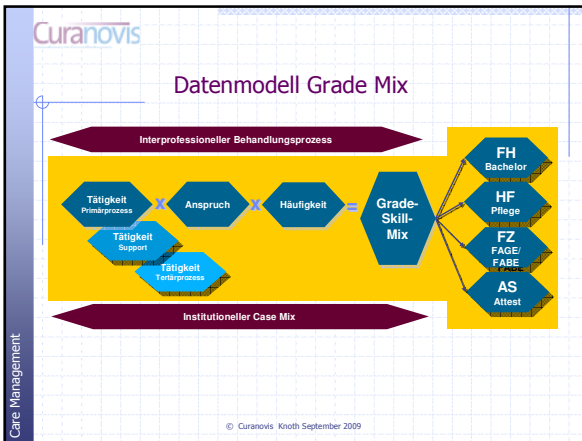
Einflussfaktoren auf den GradeMix

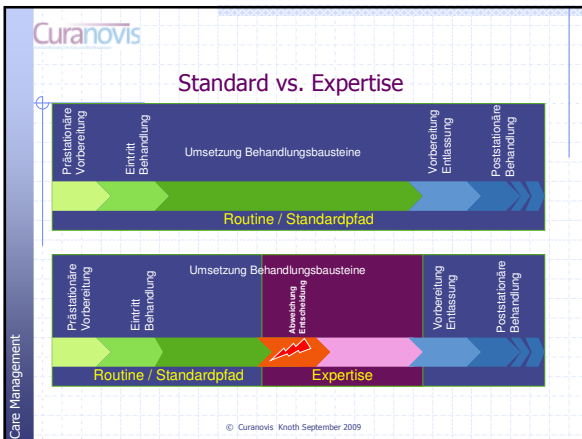
Anamnese
Pflegerdiagnosen
Erwartete Pflegeziele
Interventionen
Erreichte Pflegeziele

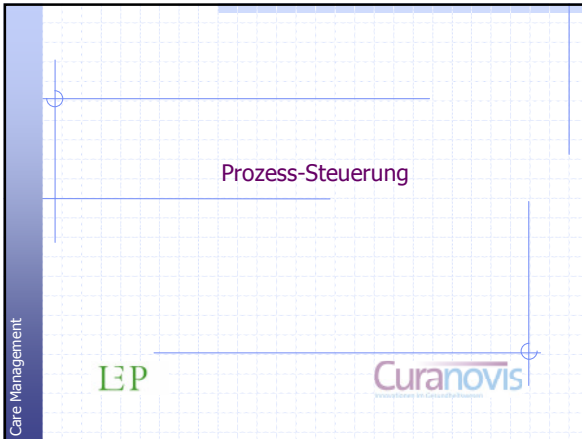
**Verantwortung
Delegation
Kontrolle**

© Curanovis Knoth September 2009



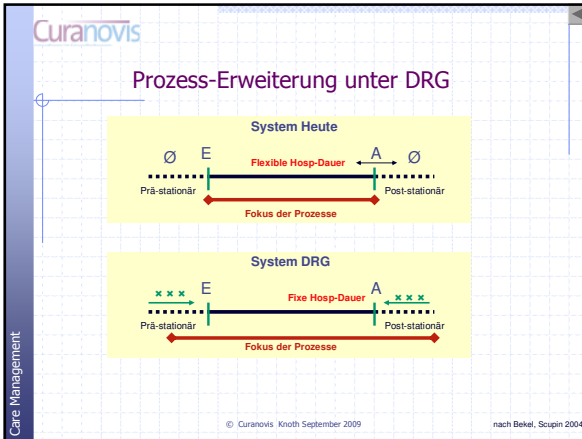


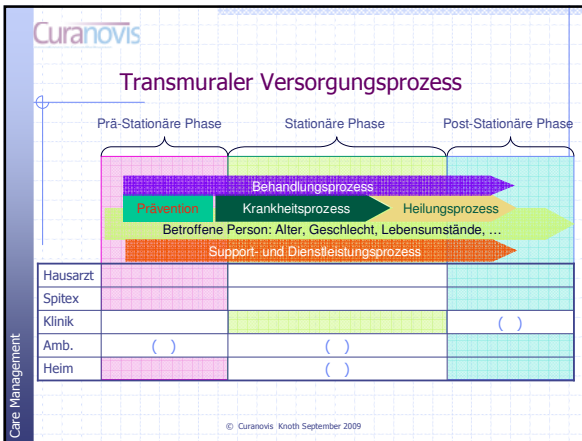


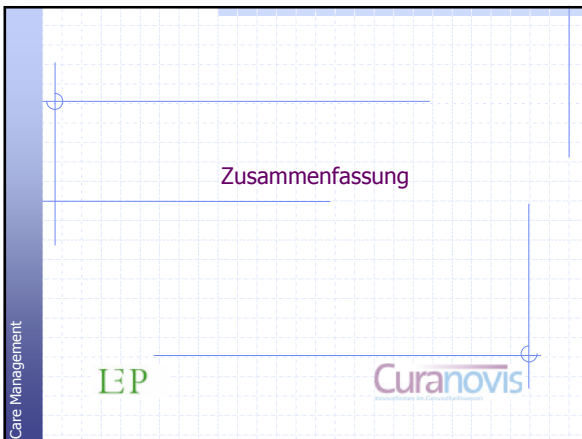


- Curanovis
- Von welchen Prozessen sprechen wir?
Welche Interessen stehen dahinter?
- ◆ Krankheitsprozess
 - ◆ Heilungsprozess
 - ◆ Behandlungsprozess
 - ◆ Pflegeprozess
 - ◆ Dienstleistungsprozess
 - ◆ Versorgungsprozess
 - ◆ Finanzierung
 - ◆ Legitimation / Rechenschaft
 - ◆ Ressourcenmanagement
 - ◆ Ergebnissicherung
 - ◆ Qualitätssicherung
 - ◆ Leistungssteuerung
- © Curanovis Knoth September 2009

- Curanovis
- Welche Instrumente gibt es bereits?
- ◆ PEP
 - ◆ Raumdispositionen
 - ◆ Bettendispositionen
 - ◆ LEP/PRN/TACS
 - ◆ TarMed
 - ◆ DRG
 - ◆ CHOP
 - ◆ Prozeduren
 - ◆ Grademix
 - ◆ RAI/BESA
 - ◆ Diagnosen
 - ◆ Algorithmen
 - ◆ Standards
 - ◆ Klassifikationen
 - ◆ Behandlungspfade / Clinical Pathways / Guidelines
 - ◆ Elektronische Dokumentationssystem
 - ◆ KIS
 - ◆ Patientenkarte
- © Curanovis Knoth September 2009







Curanovis

Datenmodell

- ◆ Vor der Entwicklung / Integration von Pflegeprozess-relevanten Dokumentationssystemen muss ein **Anforderungsprofil** erstellt werden.
- ◆ Das Anforderungsprofil benötigt ein **Datenmodell** das die Erfassung, Verarbeitung und Interpretation der Daten klärt.
- ◆ Anforderungsprofil und Datenmodell müssen **Pflegesensitiv** und **zukunftsorientiert** sein

© Curanovis Knoth September 2009

Curanovis

Prozess-Steuerung und Datenbedarf

© Curanovis Knoth September 2009

Curanovis

Fokussierung

- ◆ **Effektivität** von Pflegeleistungen
- ◆ **Effizienz** des Pflegeprozesses
- ◆ **Legitimation** von Leistungen
- ◆ Anknüpfung an (besser: Integration in) **interprofessionellen Behandlungsprozess**
- ◆ Unterstützung in **Entscheidungen**
- ◆ Aussagen zu **Ressourcen**
- ◆ Anbindung an **transmurale Versorgungsprozess**
- ◆ **Datencockpit zur Prozess- und Ressourcensteuerung**

© Curanovis Knoth September 2009

Kontakt

Kontaktinformationen:

Stefan Knoth MHSc

stefan.knoth@curanovis.ch

Curanovis – Care Management

Badenerstrasse 9

5200 Brugg AG

056 / 441 90 02
